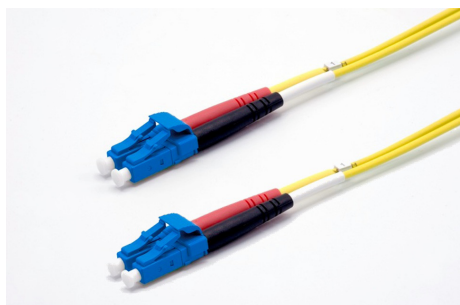


## Jarretière zip 2,0mm OS2 G652D LC-UPC/LC-UPC LSZH jaune 2m



### DESCRIPTION

EKIVALAN : rapport qualité prix et faible encombrement !

La jarretière optique LSZH en 2 mm d'épaisseur se montre idéale pour une utilisation interne aux armoires réseau. Sa faible épaisseur avec un diamètre de seulement 2 millimètres permettra un gain de place important sur les installations haute densité.

La jarretière optique 2 mm est également plus économique, mais sans sacrifices sur la qualité, chaque jarretière est livrée avec son rapport de test.

Disponible dans différentes longueurs et avec différentes combinaisons de connecteurs.

Plus produit :

- Gain de place important pour les brassages "haute densité"
- Plus économique
- Rapport de test avec chaque jarretière

Caractéristiques principales :

- Cordon duplex en fibre optique monomode OS2 9/125 um
- Conforme aux normes ITU-T G-652.D et IEC 60793-2-50
- Longueurs d'ondes supportées : 1310 et 1550 nm
- Gaine LSZH (zéro halogène)
- Faible perte d'insertion : inférieur ou égal à 0,3 dB
- Perte de retour élevée : supérieur ou égal à 50 dB
- Diamètre extérieur : 2x 2 mm
- Connecteur à ferrule céramique, finition UPC - UPC
- Clip d'assemblage duplex
- Testée individuellement avec fiche de test
- Livrée en sachet individuel PEBD 100% recyclé

## CARACTÉRISTIQUES TECHNIQUES

Marque : EKIVALAN

Part number : COZ008LCLC2SJ0020A

### Caractéristiques principales :

Type de jarretière : Haute densité

Canal de communication : Duplex

Norme fibre : Monomode OS2

Type de fibre : 9/125

Type connecteur A : LC-UPC

Type connecteur B : LC-UPC

### Caractéristiques secondaires :

LSOH : Oui

Couleur : Jaune

Diamètre fibre (mm) : 2

Longueur (m) : 2